

**IseeUsee**

**사용자 가이드(PC용)**

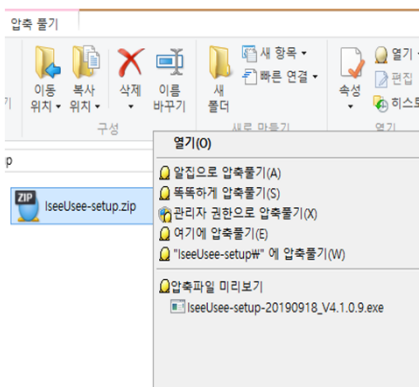
**USER GUIDE**



# 목차

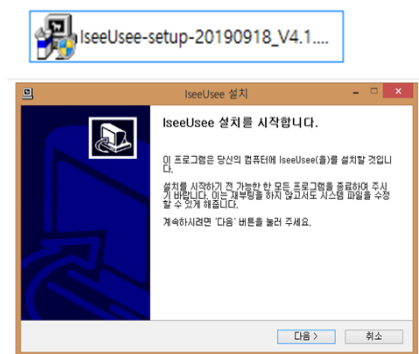
1. 프로그램 설치 및 실행 .....	1
2. 로그인 .....	2
3. 회의생성 .....	2
4. 회의 생성시 방이름 입력 및 카메라연결 .....	2
5. 회의 참여 .....	2
6. 화상회의 모드 .....	4
7. 화면공유 모드 .....	6
7.1 공유화면 설정 .....	6
7.2 판서기능 .....	8
7.3 스마트폰 현장영상 보기.....	9
8. 회의 초대하기 .....	10
9. 기타 - 설정(녹화하기 포함) .....	12

## 1. 프로그램 설치 및 실행



### 1. 압축파일 풀기

- 1) 프로그램을 다운받으면 IseeUsee-setup.zip 파일이 다운로드 됩니다.
- 2) 이 파일을 마우스 우측버튼을 클릭하면 압축을 풀 수 있는 메뉴가 나옵니다.
- 3) 여기에 압축풀기를 클릭하면 압축파일이 풀리면서 IseeUsee-setup.exe 파일이 나타납니다.



### 2. 설치파일 실행

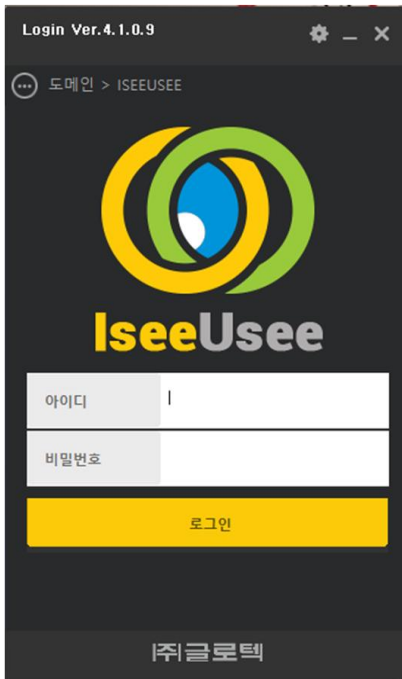
- 1) IseeUsee-setup.exe 파일을 더블 클릭하면 설치를 시작합니다.
- 2) 계속 다음 버튼을 클릭하시고 마침을 누르면 프로그램이 설치 됩니다.



### 3. IseeUsee 실행

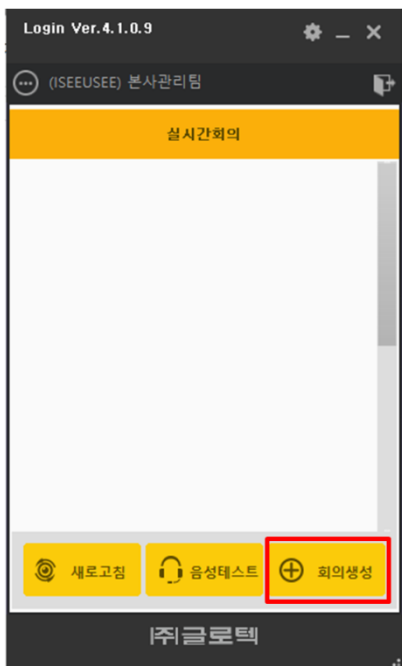
프로그램이 정상적으로 설치되었으면, 우측의 아이콘이 바탕화면에 나타나고 아이콘을 더블 클릭하면 프로그램이 실행됩니다.

## 2. 로그인



- 아이디와 비밀번호를 입력 후 로그인 합니다.

## 3. 회의생성



- '회의생성' 버튼을 클릭하여 회의를 시작합니다.

4. 회의 생성시 방이름 입력 및 카메라연결



• 프레젠테이션모드

켜기 모드로 설정하면 뷰어가 최초 호출 될 때 전체화면으로 호출됩니다.

• 방이름

회의방 이름을 입력합니다.

• 비밀번호(옵션)

회의방 비밀번호를 입력합니다. 미입력시 비밀번호 없이 입장가능합니다.

• 닉네임

사용할 닉네임을 표시합니다.

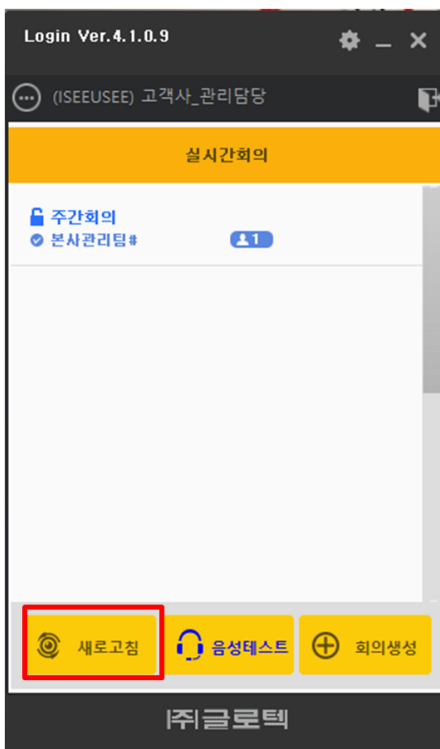
입력이 완료되면 '확인'버튼을 클릭합니다.



(카메라 연결)

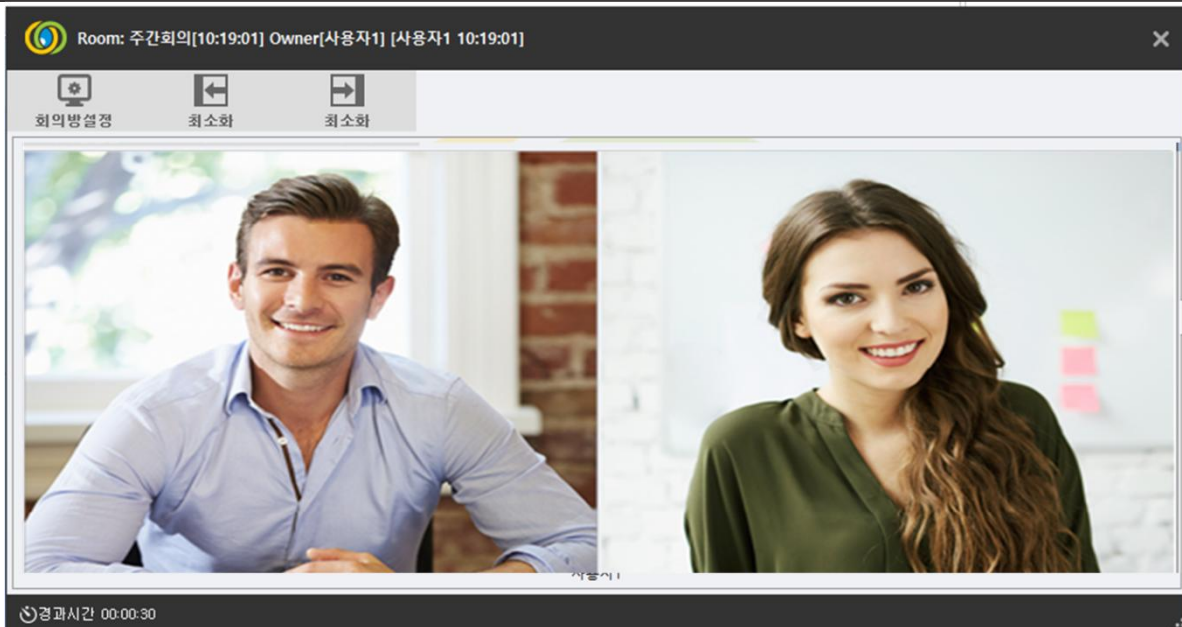
- 설치 후 처음으로 화상회의를 개설하는 경우, 화상 회의를 위해 웹 캠을 연결해야 합니다.(최초 1회) 다음 로그인 시는 ▶ 만 클릭하면 됩니다.
- 화면에 오른쪽 마우스를 가져가 클릭하여 사용할 웹 캠을 선택합니다.
- 실행 아이콘▶을 클릭하면 웹 캠을 통해 촬영되는 영상이 화면에 호출됩니다.

## 5. 회의참여

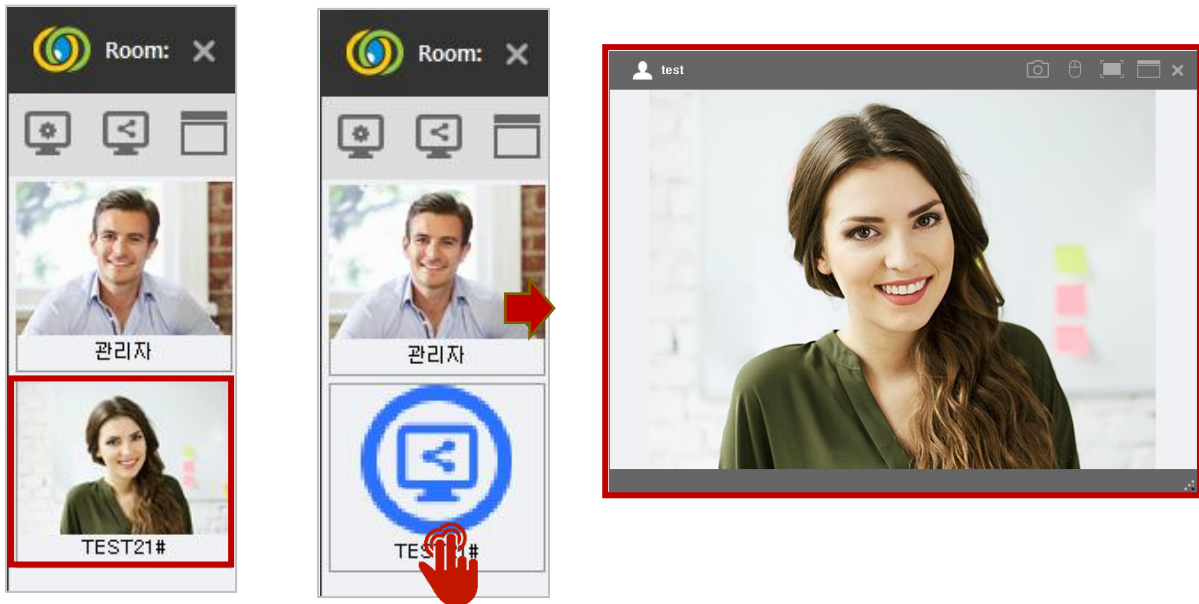


- 회의 참가자는 프로그램을 설치하고 등록된 아이디와 패스워드를 입력하고 로그인합니다.
- '새로고침' 버튼을 클릭하면 회의 리스트가 갱신되고 참여 하고자 하는 회의방을 더블 클릭하여 회의에 참여합니다.
- 참여 후 카메라가 있다면 위의 카메라연결을 따라하시면 카메라가 연결됩니다.

## 6. 화상회의 모드

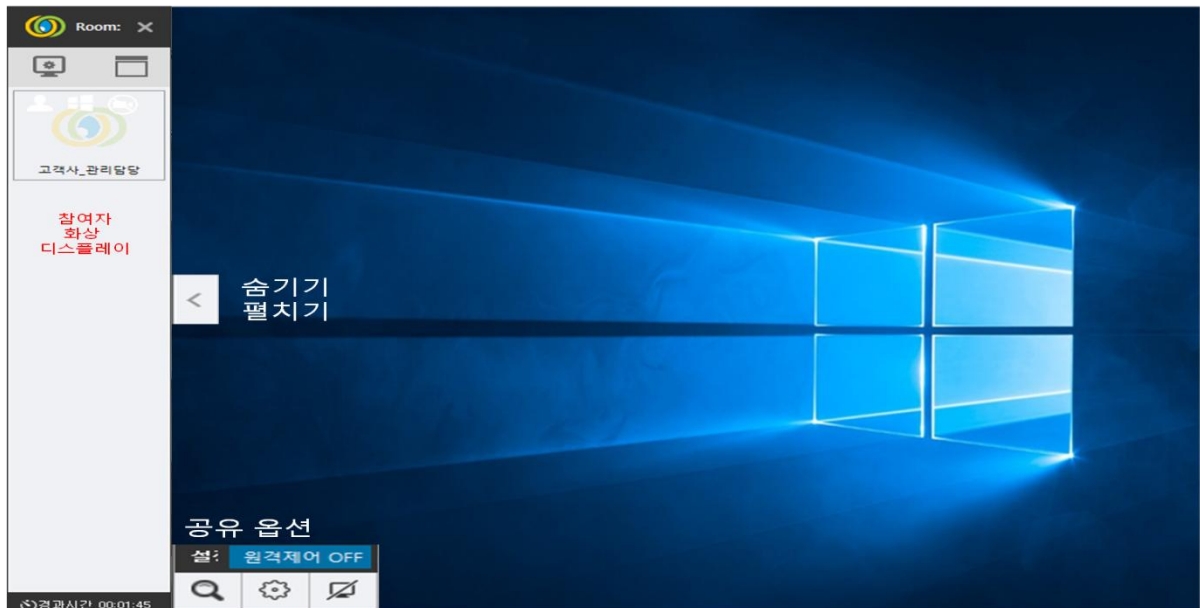


- 다른 참여자가 회의에 참여하면 화상이 분할되면서 참여자가 화면에 나타납니다.



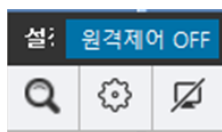
- 화면 상단의 '화상최소화' 버튼을 클릭하면 화상이 아이콘모드로 변경되면서 화면의 좌/우측으로 이동합니다.
- 최소화된 화상을 더블 클릭하면 큰 화면으로 플로팅됩니다.
- 회의 참여자 가운데 누구라도 화상을 더블 클릭하여 큰 화면으로 플로팅하게 되면 다른 참여자도 같은 화면 레이아웃으로 변경되어 표출됩니다.
- 자료나 화면 공유 시에는 화상 플로팅을 할 수 없으며, 플로팅 중 자료 공유가 시작되면 자동으로 화상 플로팅 창은 닫히게 됩니다.

## 7. 화면공유 모드



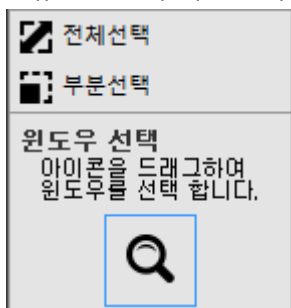
- 화상회의 화면에서 최소화 버튼을 클릭하면 위의 화면이 나타나면서 화상은 자동으로 최소화되어 좌우측으로 배열되며, 화면 하단에 '공유 화면 설정' 바가 나타납니다.
- 바탕화면공유 즉 문서공유는 모든 참가자들이 자기문서를 공유하면서 회의를 진행할 수 있습니다.

### 7.화면공유 모드 - 7.1 공유화면 설정



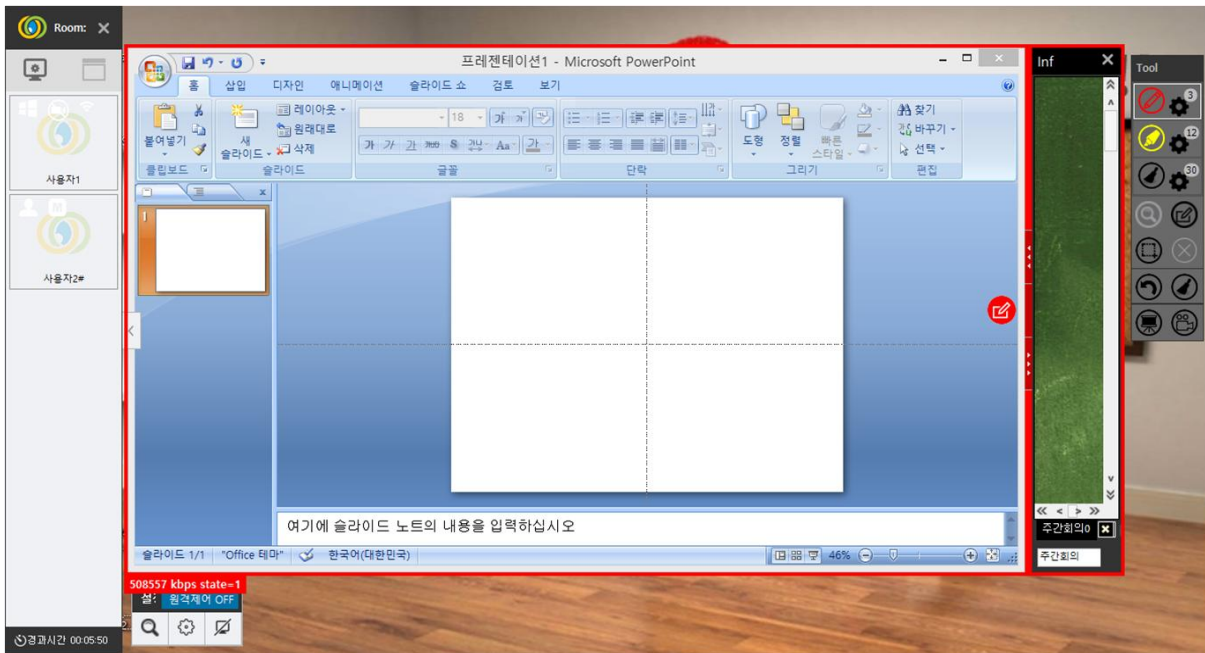
#### 🔍 화면공유 : 윈도우 선택

- 공유할 윈도우에 🔍 아이콘을 드래그하여 화면을 공유합니다.



- 공유할 윈도우에 🔍 아이콘을 드래그하여 화면을 공유합니다.
- 공유가 되면 아래화면과 같이 나타납니다.
- 전체 공유를 할수도 있고, 부분선택으로 공유를 할수도 있습니다.
- 3가지 화면공유 방법 중 한가지를 선택하여 화면 공유를 시작합니다





(빨간박스 테두리안의 영역이 공유가 되고 있는 모습입니다.)

 **설정**


**영상전송**

자동  Top

2nd  3rd

4th  5th

**이미지품질** 60 %

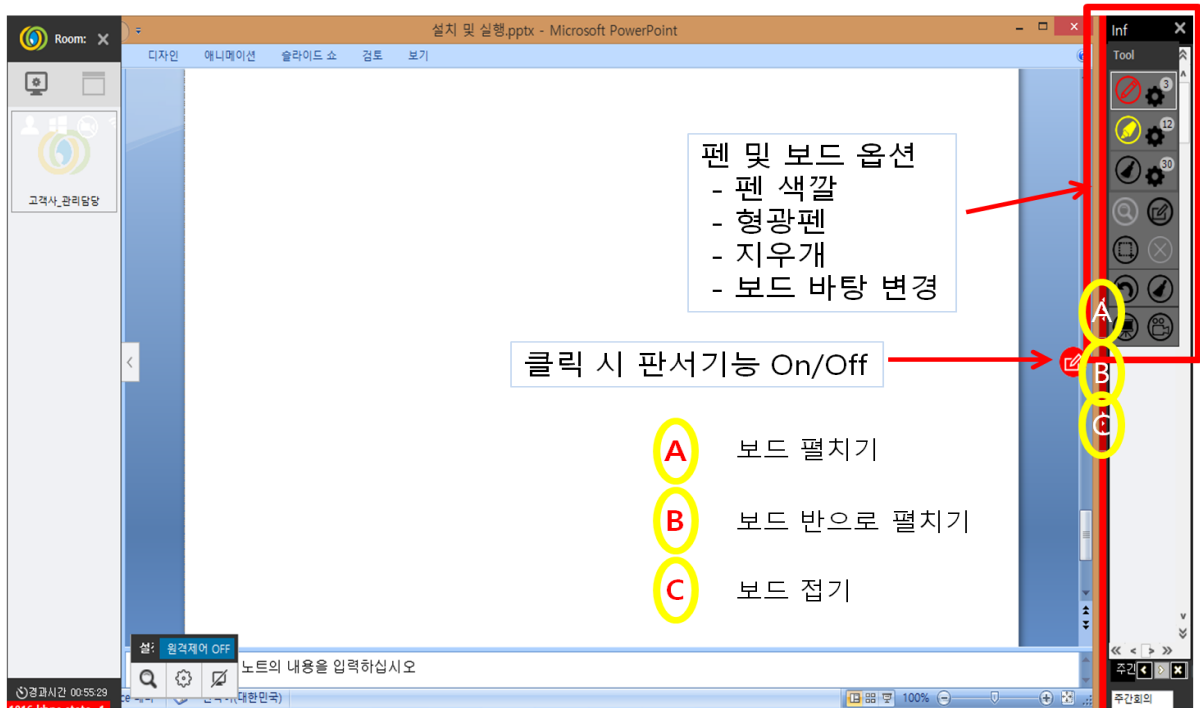


- **영상전송**  
 참여자로부터 수신되는 영상의 품질을 임의로 설정합니다.  
 - **자동**  
 수신되는 영상의 품질을 네트워크 품질에 맞춰 자동으로 조절합니다.  
 - **Top ~ 5th**  
 수신되는 영상의 품질을 고정시킵니다.
- **최고품질(Top) ~ 최저품질(5th)**
- **이미지품질**  
 영상전송 이미지 품질을 설정합니다.

**원격제어 OFF**    클릭하면 ON 으로 변경되고 변경시 내 PC 를 다른 참여자가 원격제어하게 허용합니다.

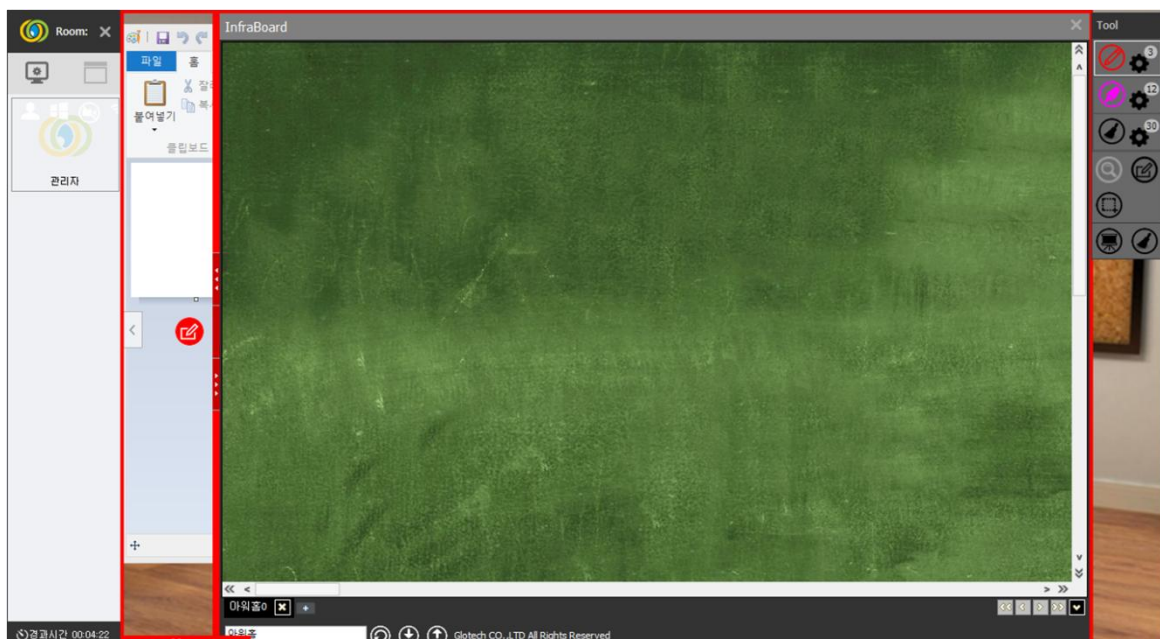
 **공유종료 버튼**

7.화면공유 모드 - 7.2 판서기능



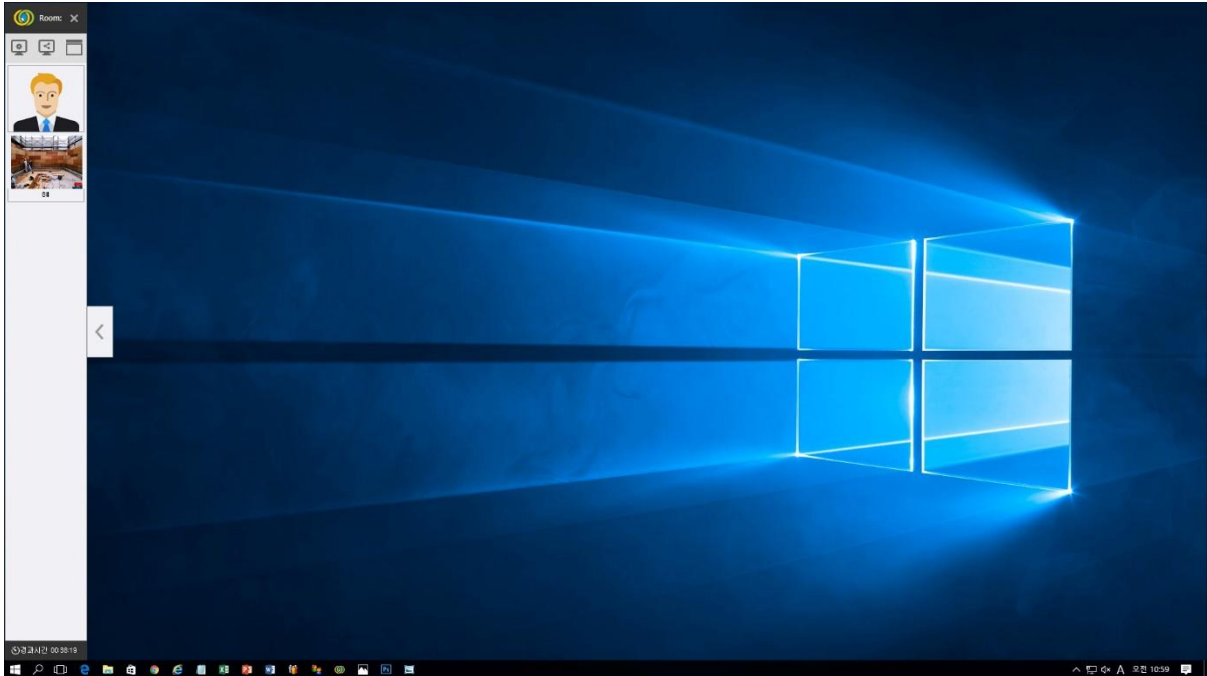
- 화면 공유가 시작되면 화면에 판서를 할 수 있는 아이콘들이 나타나며 판서 내용도 공유 가능합니다.

- **A** 를 클릭하면 판서창을 크게 확대하여 아래와 같이 칠판형태로 사용할 수 있습니다.

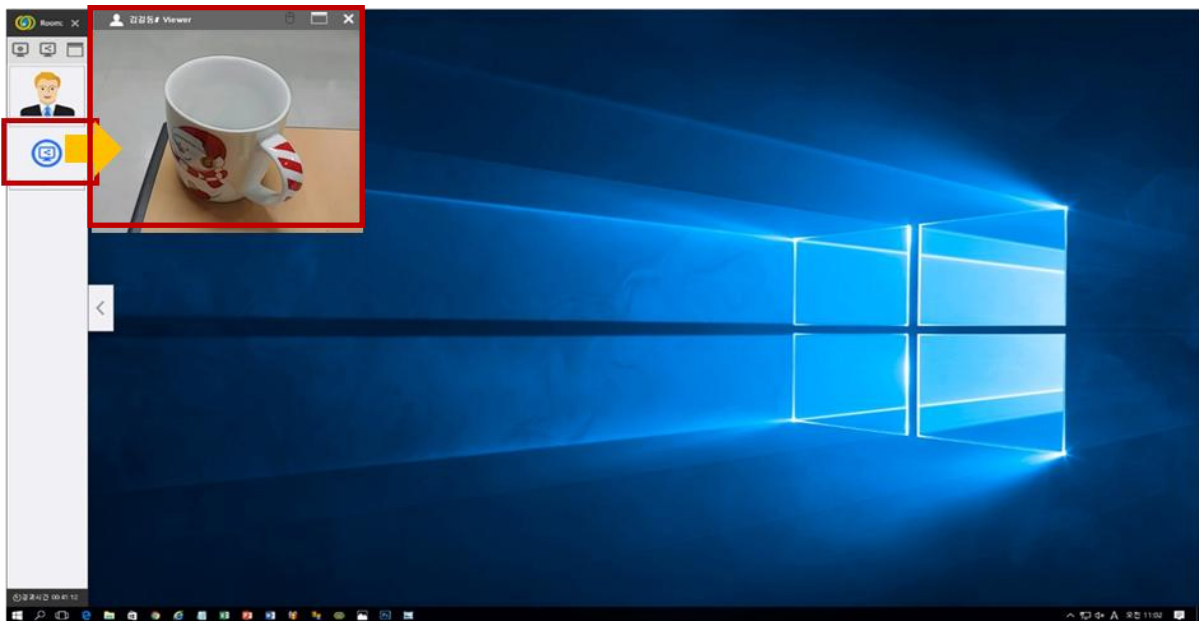


## 7. 화면공유 모드 - 7.3 스마트폰 현장영상 보기

- 참여자가 스마트폰을 통해 현장영상을 공유하기 시작하면 최소화된 레이아웃에 공유된 영상이 표출됩니다.



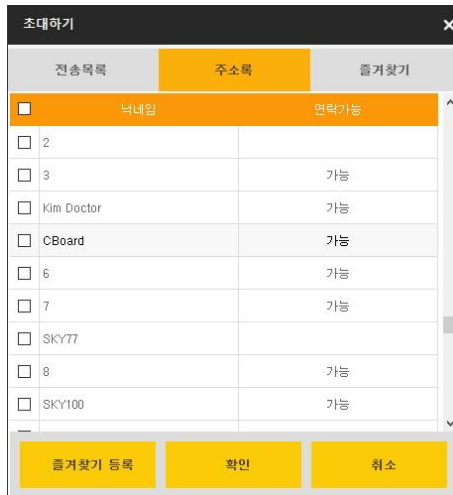
- 공유된 영상을 더블 클릭하면 화면에 참석자 스마트폰의 실시간 현장영상을 볼 수 있습니다.



- 플로팅된 공유화면은 화면의 크기와 위치를 원하는 대로 조정할 수 있습니다.

## 8. 회의 초대하기

### 주소록



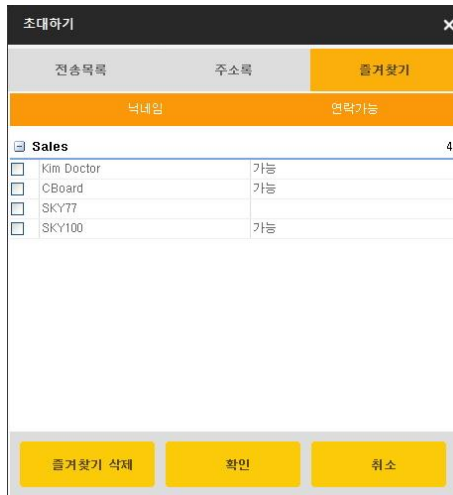
- 연락가능 항목에 '가능'으로 표시되는 사용자만 초대할 수 있습니다. 사용자를 체크하고 '확인' 버튼을 클릭합니다.
- 스마트폰에서 한번이라도 접속한 이력이 있어야 연락 가능 항목에 '가능'으로 표시됩니다. 만약 동일 ID로 다른 두대의 스마트폰에서 접속을 했다면 마지막 접속 스마트폰으로 PUSH 알림이 발송됩니다.
- 자주 초대하는 사용자를 즐겨찾기에 등록할 수 있습니다. 등록할 사용자를 선택하고 '즐거찾기 등록' 버튼을 클릭하여 그룹지정후 등록합니다.

### 전송목록



- 주소록이나 즐겨찾기에서 선택한 사용자가 표출됩니다.
- '보내기' 버튼을 클릭하면 선택한 사용자의 스마트폰으로 PUSH 알림이 전송됩니다.

## 즐거찾기



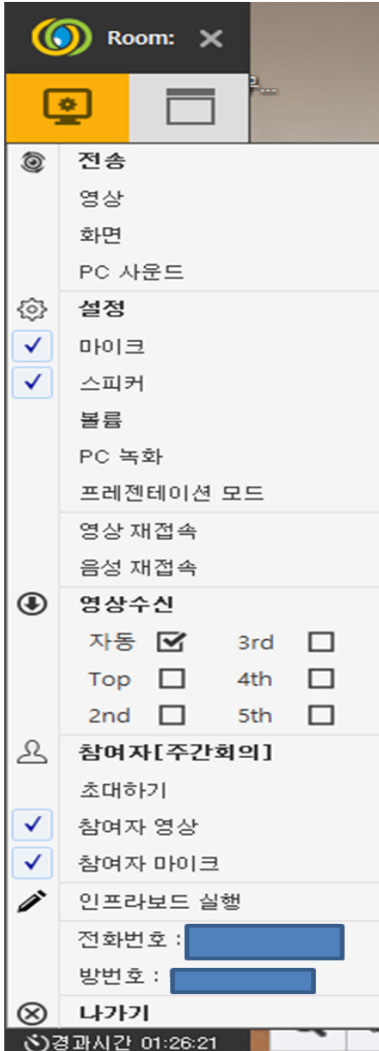
- 즐거찾기에서 초대할 사용자를 선택하고 '확인' 버튼을 클릭하면 전송목록으로 이동합니다.
- 즐거찾기에서 제외시킬 사용자를 체크하고 '즐거찾기 삭제' 버튼을 클릭하면 즐거찾기에서 삭제됩니다. 주소록에는 남아 있습니다.

9. 기타 - 설정



화면 좌측 상단의 회의방설정 아이콘을 클릭합니다.

회의방설정



- **영상**  
웹캠을 통해 촬영되는 자신의 영상을 참여자에게 전송합니다.
- **화면**  
자신의 PC화면을 참여자와 공유합니다.
- **PC사운드**  
자신의 PC에서 재생하는 동영상의 사운드를 참여자에게 전송합니다.
- **마이크**  
자신의 마이크를 켜거나 끕니다.
- **스피커**  
자신의 스피커를 켜거나 끕니다.
- **볼륨**  
볼륨을 조정합니다.
- **PC 녹화**  
클릭시 회의를 녹화합니다.  
다시한번 클릭 시 녹화를 중지합니다..
- **프레젠테이션 모드**  
뷰어가 최초 호출될 때 전체화면으로 호출됩니다.
- **영상재접속/음성재접속**  
영상 또는 음성이 끊어졌을때 재접속합니다.
- **영상수신**  
참여자로부터 수신되는 영상의 품질을 임의로 설정합니다.
  - **자동**  
수신되는 영상의 품질을 네트워크 품질에 맞춰 자동으로 조절합니다.
  - **Top ~ 5th**  
수신되는 영상의 품질을 고정시킵니다.
  - 최고품질(Top) ~ 최저품질(5th)
- **초대하기**  
사용자를 초대하는 기능입니다.
- **참여자 영상**  
자신에게 참여자의 영상을 보이지 않게 합니다. 회의방 개설자만 설정 가능합니다.
- **참여자 마이크**  
자신에게 참여자의 음성을 들리지 않게 합니다
- **인프라보드 실행**  
판서기능이 가능하도록 합니다.
- **전화번호/방번호(옵션)**  
인터넷이 불안하여 음성이 잘 안들릴때 전화를 걸어서 전화모드로 하이방에 참여한 수 있습니다