



**iseeUsee**

**사용자 가이드(Mobile 용)**

**USER GUIDE**

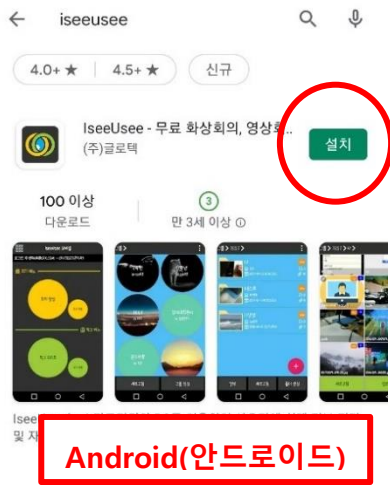
**for Mobile**



# 목차

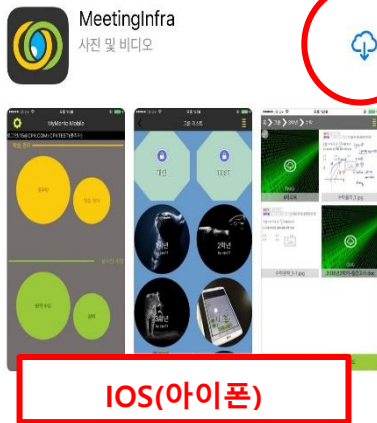
1. 프로그램 실행 .....	1
2. 환경설정 .....	2
3. 회의생성(주관자) .....	3
4. 회의참여(참여자) .....	6
5. 회의기능 설명 .....	8
5.1 화면 레이아웃 .....	8
5.2 화상통화 .....	9
5.3 동영상 수신 .....	10
5.4 다자간 현장영상 공유 .....	11
5. 데모계정 .....	12

1. 프로그램 실행



• Android(안드로이드) 사용시

- 플레이스토어(Playstore)를 접속
- iseeUsee 다운로드



• IOS(아이폰) 사용시

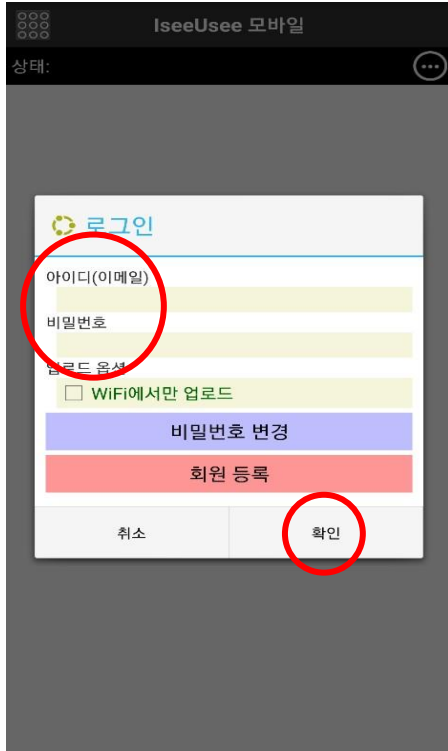
- 앱스토어 AppStore 접속
- MeetingInfra 다운로드



앱이 정상적으로 설치되었으면, 앱을 실행합니다.


## 2. 환경설정

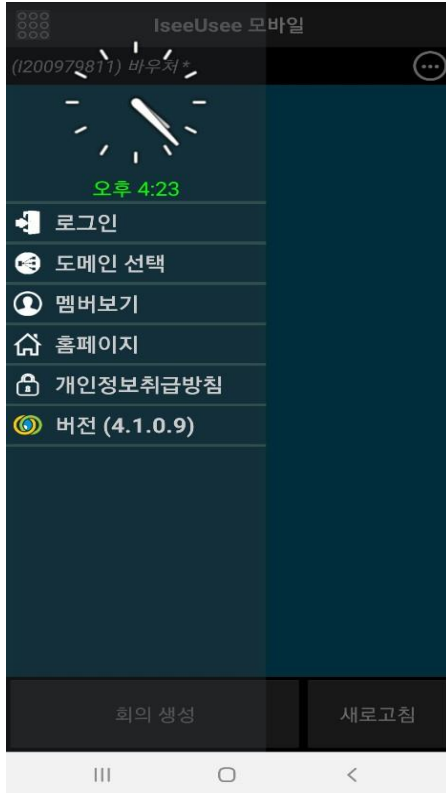
- 앱을 실행하여 사용자 정보를 입력합니다. 재 접속 시에는 로그인 과정없이 자동인증 됩니다.



- 아이디(이메일 형태), 비밀번호를 입력합니다.
- '확인' 버튼을 클릭합니다.
- 다음 접속부터는 자동로그인 됩니다.



-  환경설정 아이콘을 클릭합니다.



### 로그인

로그인 계정을 관리합니다.

### 도메인 선택

사용자 정보를 설정합니다.

### 멤버보기

사용자 리스트를 볼 수 있습니다.

### 홈페이지

www.iseeusee.co.kr 로 연결됩니다.

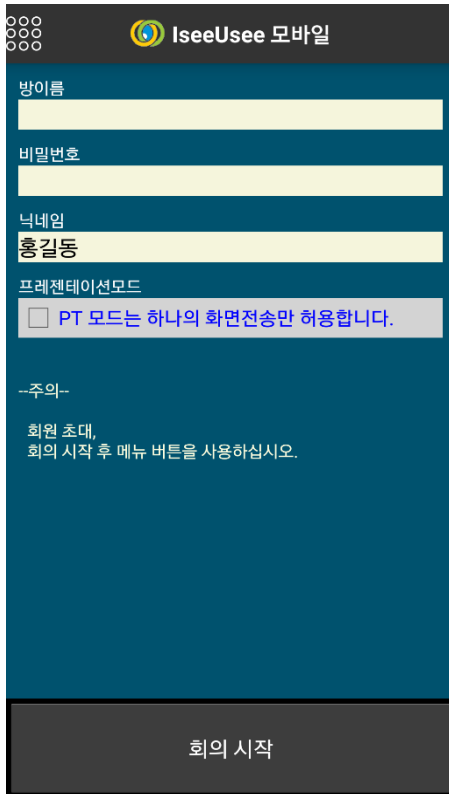
### 버전

사용중인 앱의 버전 정보

## 3. 회의생성(주관자)



- '회의생성'을 클릭하여 회의방을 개설합니다.



- 회의방 정보를 입력합니다.
- 회의방 정보를 입력 후 '회의 시작'을 클릭합니다.

**방이름**

입력 생략 가능합니다.

**비밀번호**

입력 생략 가능합니다.

**닉네임**

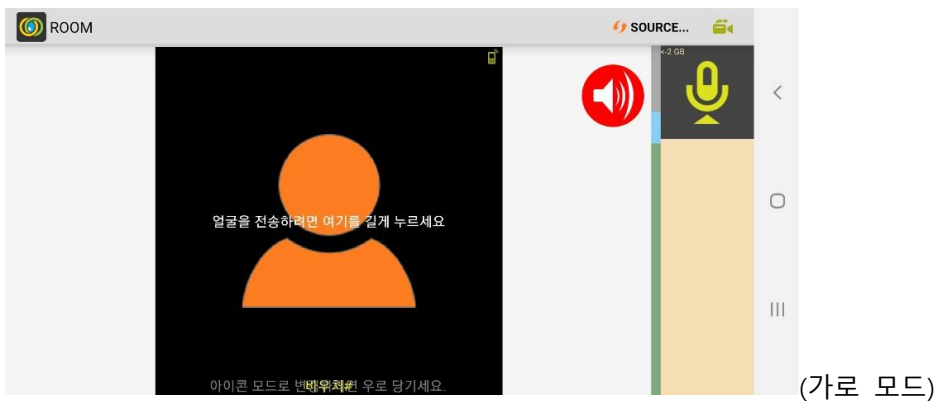
자동 디스플레이 됩니다.

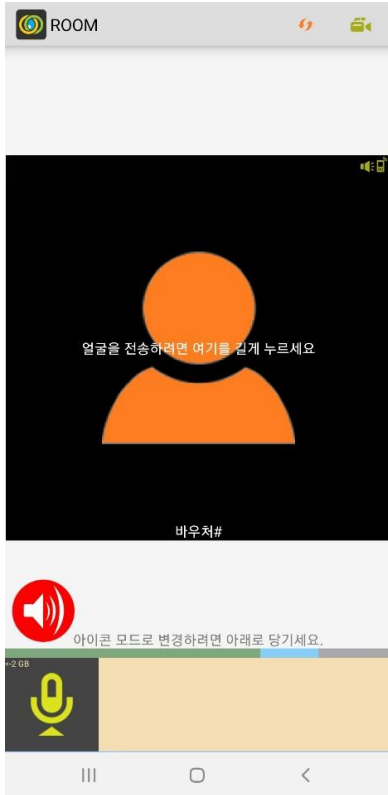
**프레젠테이션모드**

모바일에서 영상 공유 시 PC로 접속한 참여자 화면에 전체화면으로 표시

- 회의 진행 시 이어폰 사용과 가로 모드 사용을 권장합니다.
- 아바타를 1초 이상 터치하면 전면카메라를 통해 화상이 참여자에게 전송됩니다.

• 회의 생성시 화면





(세로 모드)

#### 4. 회의참여(참여자)

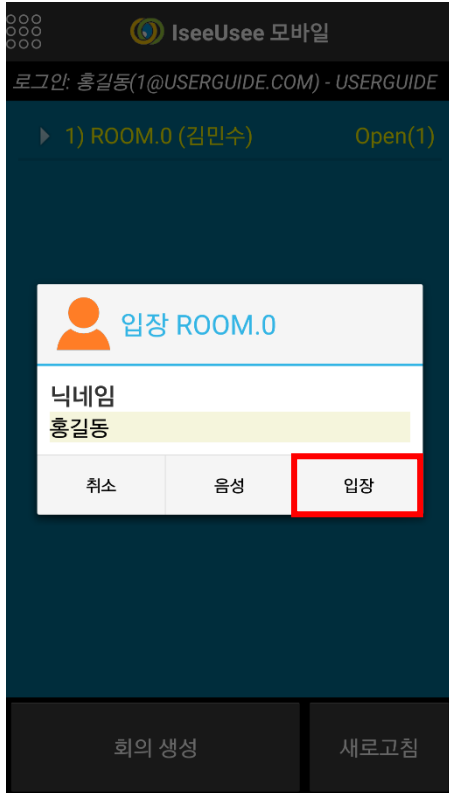


- 하단의 '새로고침'을 클릭합니다.

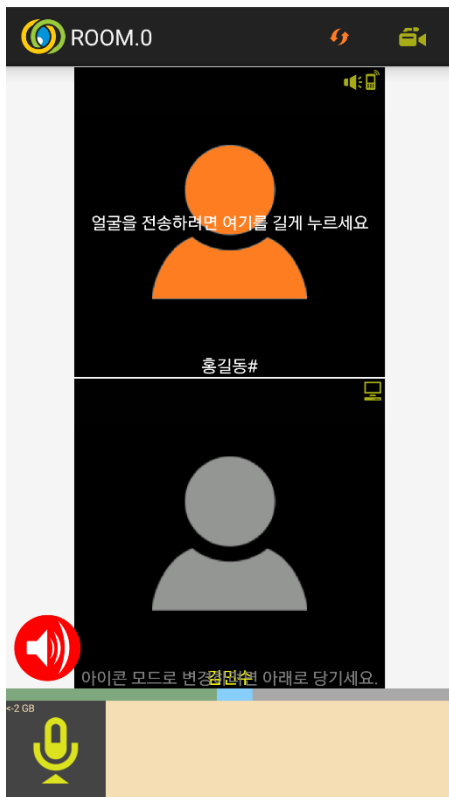


- 참여할 회의방을 선택하고 더블 클릭합니다.





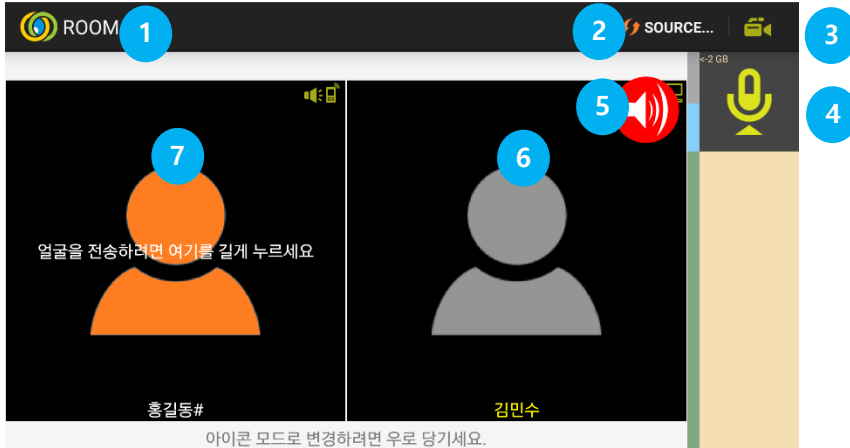
- 회의방에서 표출될 자신의 닉네임을 입력합니다.
- 사용자 등록 시에 설정한 닉네임이 표출됩니다.
- '입장'을 클릭합니다.
- '음성'을 클릭하면 음성회의로만 참여할 수 있습니다.



- 회의방에 입장하였습니다.

5. 회의기능 설명

5. 회의기능 설명 > 5.1 화면 레이아웃



1 회의방 설정 아이콘

- 회의방 설정 메뉴를 불러옵니다.(아이콘 클릭)

2 소스 선택 아이콘

- 촬영 카메라(전방, 후방)를 선택하고 로컬 동영상과 이미지를 불러옵니다.

3 동영상 촬영 아이콘

- 후면 카메라를 통해 영상을 촬영합니다. 참여자에게 실시간으로 전송(공유)됩니다.

4 마이크 아이콘

- 마이크를 켜거나 끕니다.

5 스피커폰 아이콘

- 스피커폰을 켜거나 끕니다.

6 원격 참여자 화상

- 원격 참여자의 화상이 표출됩니다.

7 로컬 참여자 화상

- 자신의 화상이 표출됩니다. (1초 이상 클릭 시 영상 공유)

5. 회의기능 설명 > 5.2 화상통화

- 다자간 화상 통화 시 자신의 화상이 가장 왼쪽에 주황색으로 위치합니다.
- 회의가 개설되어도 바로 영상이 노출되지 않습니다.
- 자신의 아바타를 1초 이상 터치하면 전면카메라가 켜지고 화상이 표출됩니다.
- 마이크 아이콘을 누르면 음성이 전송됩니다.



마이크가 꺼진 상태



마이크가 켜진 상태

- 이어폰이 없을 경우 스피커폰 기능을 이용하여 소리를 증폭시킬 수 있습니다.



스피커폰이 꺼진 상태

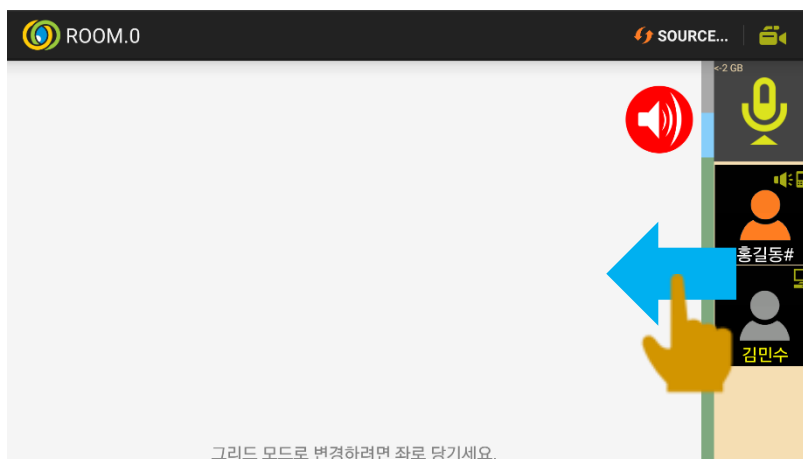


스피커폰이 켜진 상태

- 우측으로 화면을 밀면 작은 화면으로 정렬됩니다.

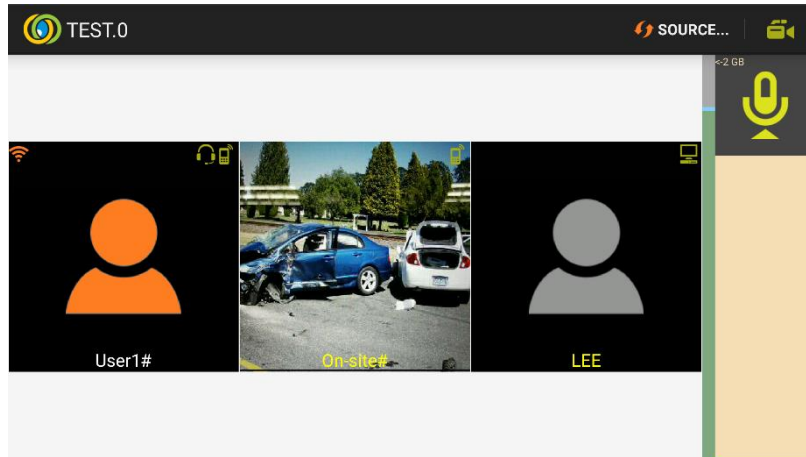


- 좌측으로 화면을 밀면 큰 화면으로 정렬됩니다.

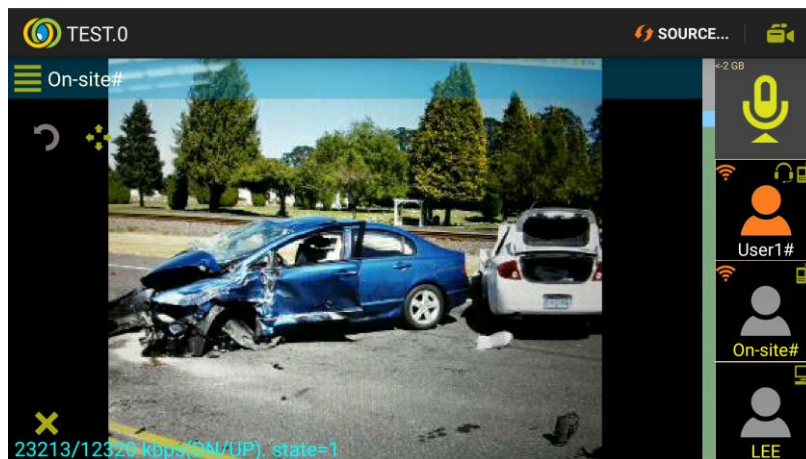


## 5. 회의기능 설명 &gt; 5.3 동영상 수신

- 원격 참여자가 동영상 촬영을 시작하면 원격 참여자 화상이 동영상으로 전환됩니다.

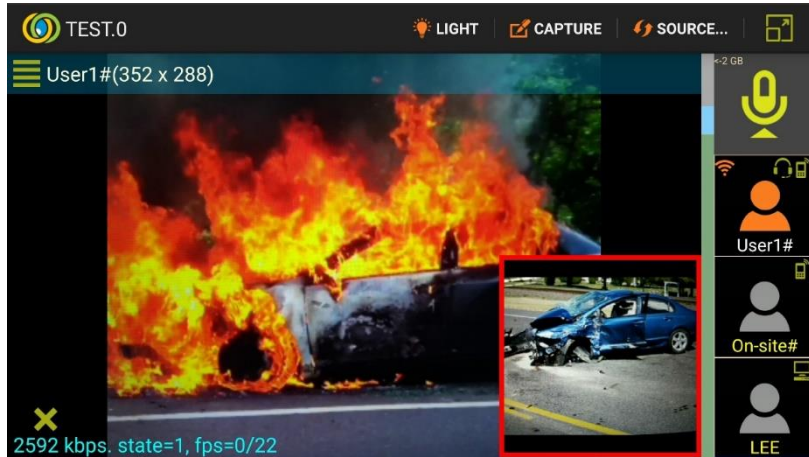


- 동영상을 선택하면 전체화면으로 확대됩니다.

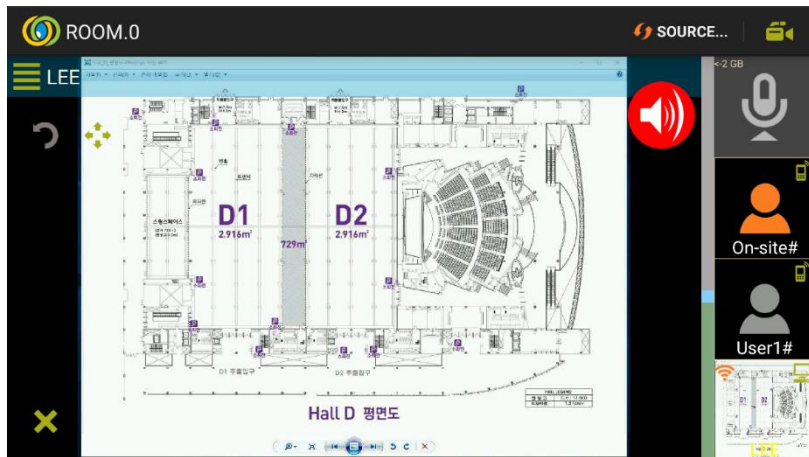


5. 회의기능 설명 > 5.4 다자간 현장영상 공유

- 자신이 동영상을 촬영하는 도중에 원격 참여자로부터 수신되는 동영상을 선택하면 자신이 촬영하는 영상과 원격 참여자가 촬영하는 영상을 동시에 보면서 회의를 진행 할 수 있습니다.



- 원격 참여자가 PC 화면을 공유하면 PC 참여자 뿐만 아니라 모바일 참여자에게도 실시간으로 표출됩니다.



## 6. 데모계정

- 프로그램 설치 후 아래 계정을 사용하여 로그인 합니다.

ID	PW
k1@k.com	1
k2@k.com	1
k3@k.com	1
k4@k.com	1
k5@k.com	1
k6@k.com	1
k7@k.com	1
k8@k.com	1
k9@k.com	1
k10@k.com	1

- 문의처 : (주)글로텍 임병진 부장 010-3456-9650 / (대표전화)02-2103-2400